



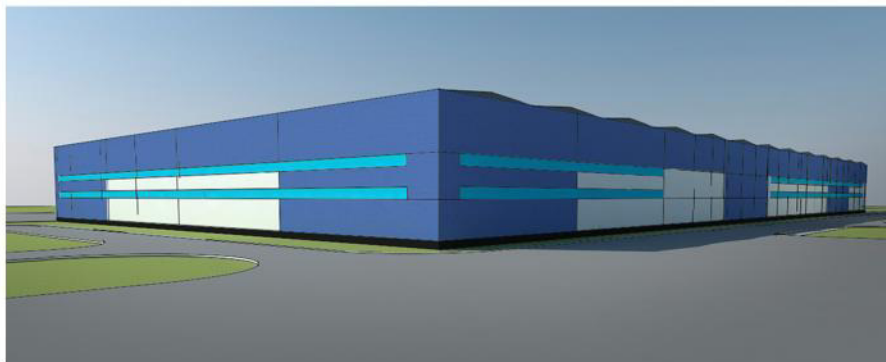
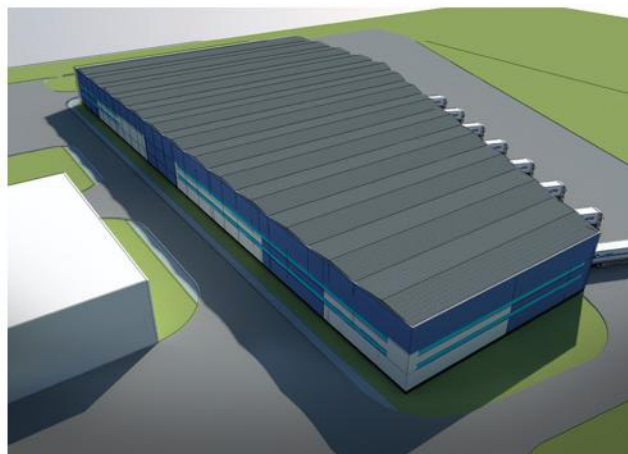
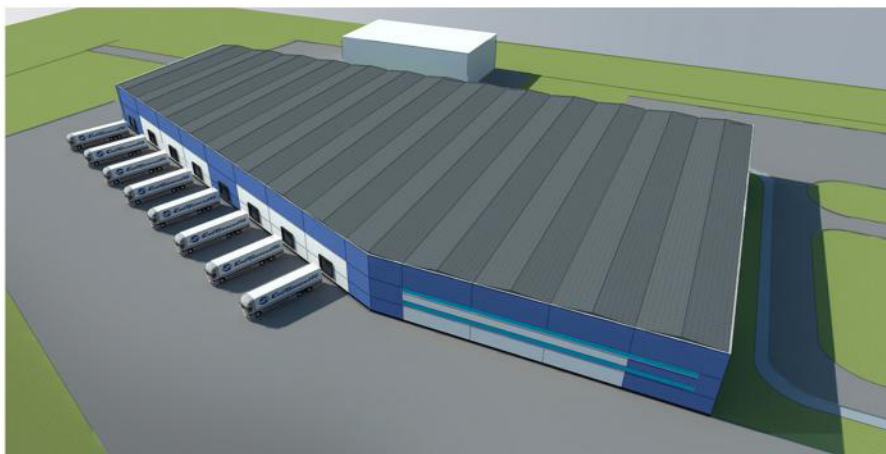
Оптово-розничный распределительный
центр на трассе М5

1449-й км Федеральной трассы

Уфа - 2017 г.

Концепция

"Строительство оптово-розничного распределительного центра в Республике Башкортостан"



ТЭП

S = 10962 м²;

H=10 м;

T внутр = 16 0С;

Ворота 3,4 x 3,4 (8 шт); Окна 1,2 x 100 м (2 шт);

Теплоснабжение:

Теплопотери: Q = 503800 Вт = 503,8 кВт = 0,4332 Гкал

Котельная: а) встроенная, б) как отдельное строение

Котлы: 2 шт (газовые) + 1 шт (дизель, электро) резерв

Qгаза = 60,16 м³/ч (нормальный расход газа)

Для подачи на ТУ газ необходимо указывать максимальный расход газа

Qгаза max = 72.2 м³/ч.

Электроосвещение:

Внутреннее освещение – 30 кВт;

Наружное освещение – 5 кВт;

Вентиляция – 30 кВт;

Докшелтеры (8 шт) – 8 кВт;

ИТОГО: 73 кВт.

Строительные конструкции:

Сэндвич-панели:

Стеновые (толщ. 150мм) – 4500 м².

Кровельные (толщ. 200мм) – 10900 м².

Вес металлоконструкций : 516,3 ... 570,0 т.

Фундаменты (моноклитная плита) – 9900м³.

Особенности функционирования распределительно - логистического центра

РЛЦ - это пространственно функциональный объект, на котором реализуются логистические услуги, связанные с приемкой, складированием, комплектацией и выдачей товаров, а также предоставляются сопровождающие услуги.



Отличительная характеристика РЛЦ - наличие логистической цепи доставки товаров от места их производства до мест их потребления соответствующим спектром услуг предоставляемых центром.



РЛЦ - мощный складской комплекс, который выполняет функции распределения, управления ассортиментом, количеством товаров, сроками годности партий, представляющие собой совокупность буферных складов или одного большого складского пространства, выполняющего все функции качественного обслуживания



РЛЦ, считают лучшим местом для сортировки и подготовки товаров перед продажей их в розницу.



Причины развития

динамичное развитие рынков

высокая конкуренция

желание потребителя получать качественный товар



Цели и задачи

Создать условия, позволяющие увеличить объемы реализации продукции республиканских производителей

Организовать современную инфраструктуру в сфере оптовой торговли, путем создания единой торговой площадки

Совершенствование управления товародвижением, создание интегрированной эффективной системы регулирования и контроля материальных и информационных потоков, обеспечивающей высокое качество поставки продукции.



Оценка конкурентоспособности

1. Высокая степень используемой площади и объема;
2. Свободный доступ к товару;
3. Обеспечение контроля структурных изменений запасов;
4. Возможность высотного складирования;
5. Легкость обслуживания;
6. Возможность автоматизированного управления;
7. Выполнение принципа груз «первым пришел – первым ушел»;
8. Низкие капиталовложения и строительные затраты;
9. Низкие эксплуатационные расходы и затраты на техническое обслуживание.



Операции на распределительно - логистическом центре

1. **Прием** - выгрузка товара из машин поставщиков в зону приемки товара;
2. **Маркировка** - пометка упаковок пришедшего товара;
3. **Размещение** - перемещение товара из зоны приемки товара в зону хранения согласно принятому разделению на секции;
4. **Пополнение** - перемещение товара из зоны хранения в зону подбора с дальнейшей распаковкой товара или без нее;
5. **Отбор** - перемещение заказанного товара в зону сортировки;
6. **Сортировка** - формирование заказа в порядке обратном порядку разгрузки товара потребителям;
7. **Упаковка** - формирование контейнеров, либо упакованных паллет на погрузку;
8. **Погрузка** - перемещение товара из зоны сортировки на машину получателя, либо собственную машину доставки товара потребителям;
9. Маркировка паллет при погрузке;
10. **Уплотнение** - перемещение товара с целью освободить дополнительные ячейки товара на РЛЦ. Проводится путем перебрасывания остатков партий товаров, одних ячеек в другие ячейки и объединения нескольких партий внутри одной ячейки

Расположение оптового-розничного распределительного центра

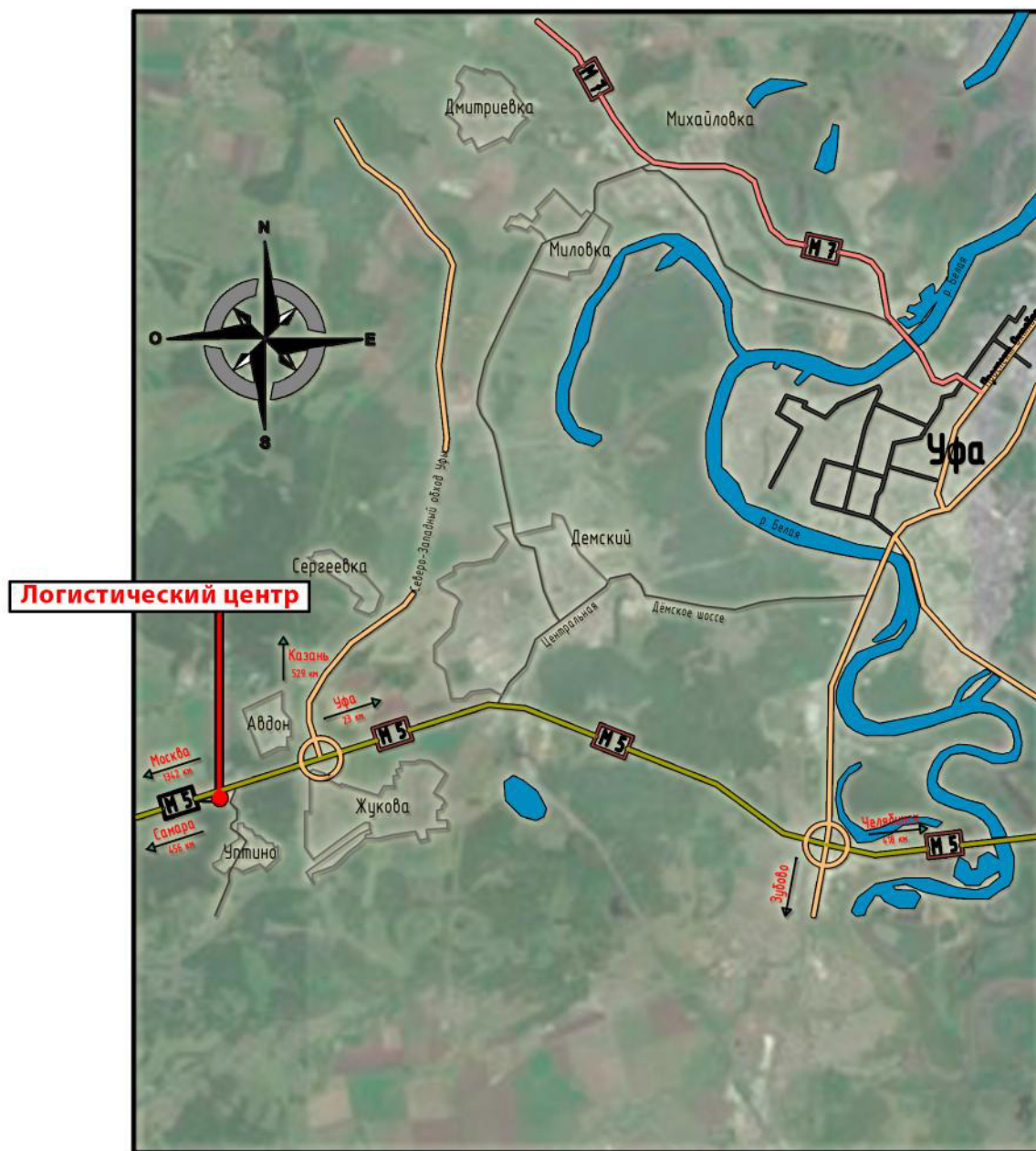
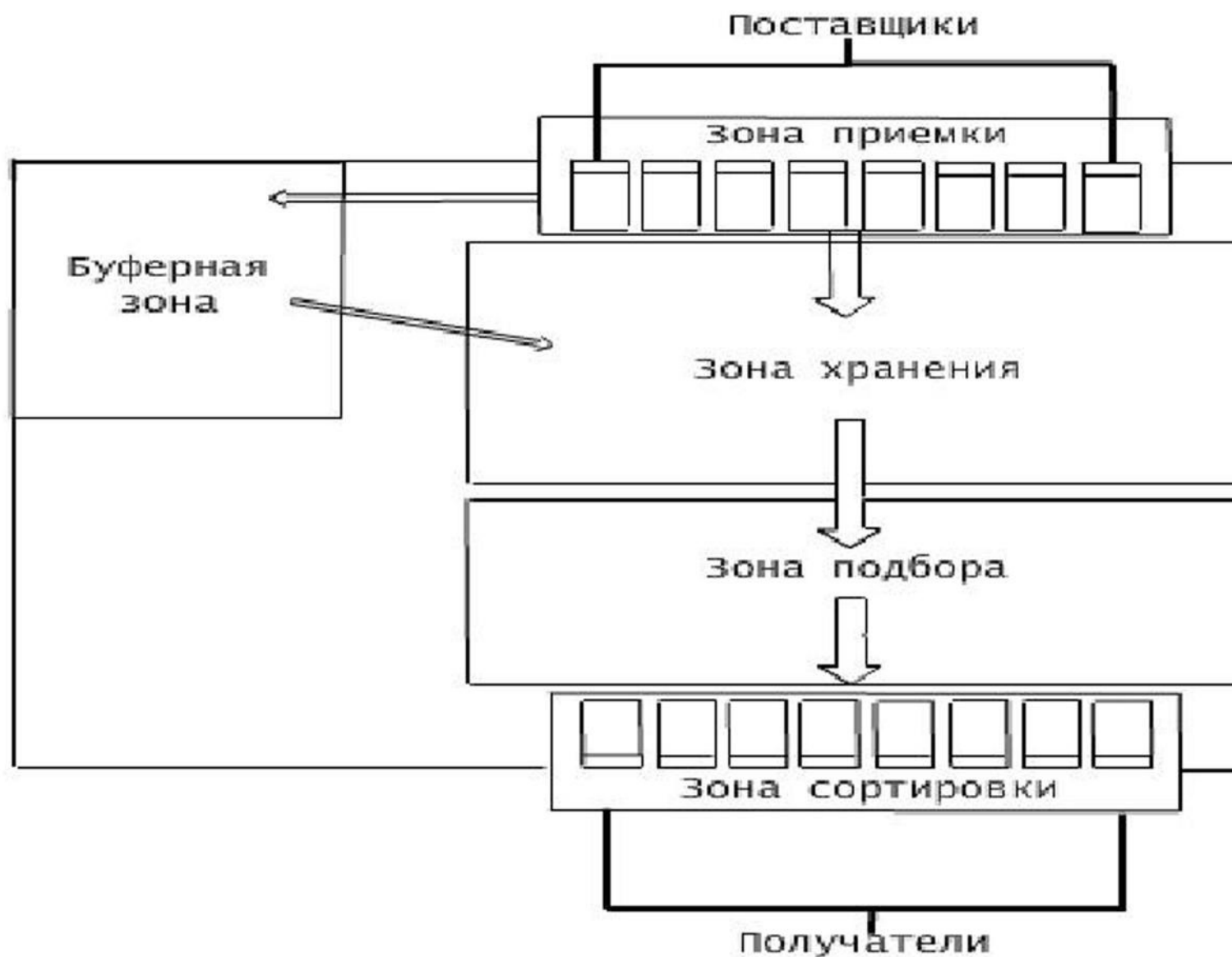


Схема распределительно - логистического центра



Участники оптово - розничного распределительного центра



Генеральный план



Экспликация:

1. Гостиничный комплекс - 2999 кв.м
2. Логистический центр - 10962 кв.м
3. СТО+автомойка - 360 кв.м
4. Склад - 941 кв.м
5. Мойка грузового автотранспорта на один пост - 193 кв.м
6. Склад - 1527 кв.м
7. АЗС - 375 кв.м
8. Остановочный павильон - 148 кв.м
9. Парковка для легковых машин 44 м/м - 2765 кв.м
10. Парковка для грузовых машин 22м/м - 6314 кв.м